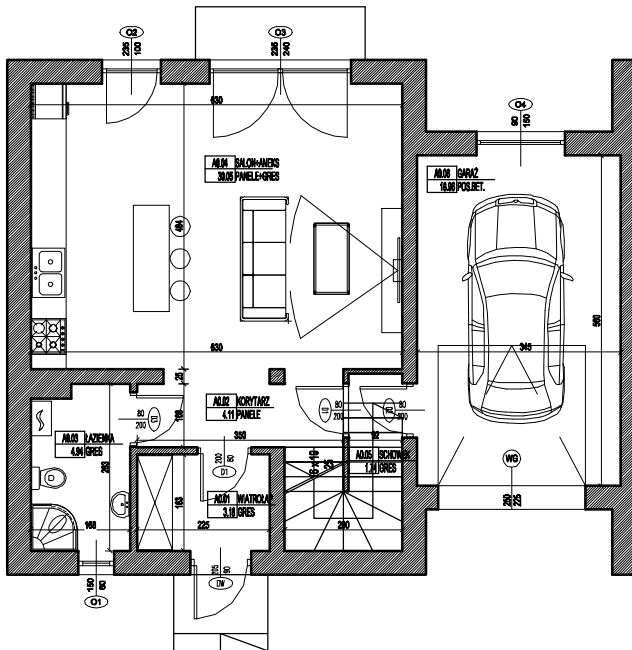
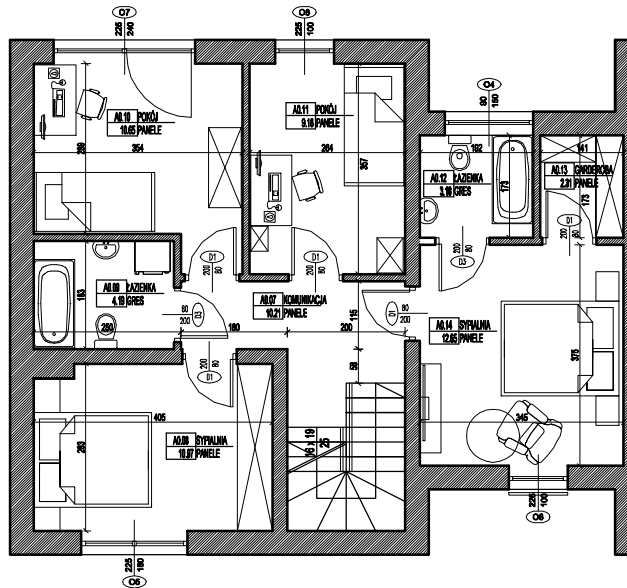


RZUT PARTERU



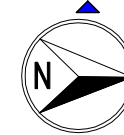
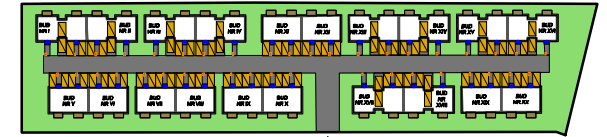
BUDYNEK NR III LOK.A - PARTER			
NR	NAZWA POMIESZCZENIA	POWIERZCHNIA UŻYTKOWA	
		PODSTAWOWA	POMOCNICZA
A0.01	WIATROŁAP		3.18
A0.02	KORYTARZ		4.11
A0.03	ŁAZIENKA	4.94	
A0.04	SALON+ANEKS	30.05	
A0.05	SCHOWEK		1.74
A0.06	GARAŻ		18.96
	RAZEM	34.99	27.99
	POW. UŻYTKOWA ŁĄCZNIE		62.98
	POWIERZCHNIA NETTO		62.98

RZUT PIĘTRA



BUDYNEK NR III LOK.A - PIĘTRO			
NR	NAZWA POMIESZCZENIA	POWIERZCHNIA UŻYTKOWA	
		PODSTAWOWA	POMOCNICZA
A0.07	KOMUNIKACJA		10.21
A0.08	SYPIALNIA	12.65	
A0.09	ŁAZIENKA	4.19	
A0.10	POKÓJ	10.85	
A0.11	POKÓJ	9.18	
A0.12	ŁAZIENKA	3.18	
A0.13	GARDEROBA		2.31
A0.14	SYPIALNIA	12.65	
	RAZEM	50.82	12.52
	POW. UŻYTKOWA ŁĄCZNIE		63.34
	POWIERZCHNIA NETTO		63.34

ŁĄCZNA POWIERZCHNIA UŻYTKOWA 126,32m²



ADRES OBIEKTU

RADZYMIN, UL. J.H.DĄBROWSKIEGO 77

BIURO SPRZEDAŻY
KREDYTY HIPOTECZNE. MIESZKANIA

ul. Powstańców 33 lok. U14, 05-091 Żąbki
www.biurosprzedazy.com.pl
biuro@biurosprzedazy.com.pl
 tel. 604 771 746

- wszystkie wymiary podano w stanie surowym, bez wykończenia ścian;
- katalog mieszkań wykonano na podstawie rysunków z dokumentacji wykonawczej, podane wartości wymiarowe i powierzchnie pomieszczeń mogą ulec zmianie do 5%